

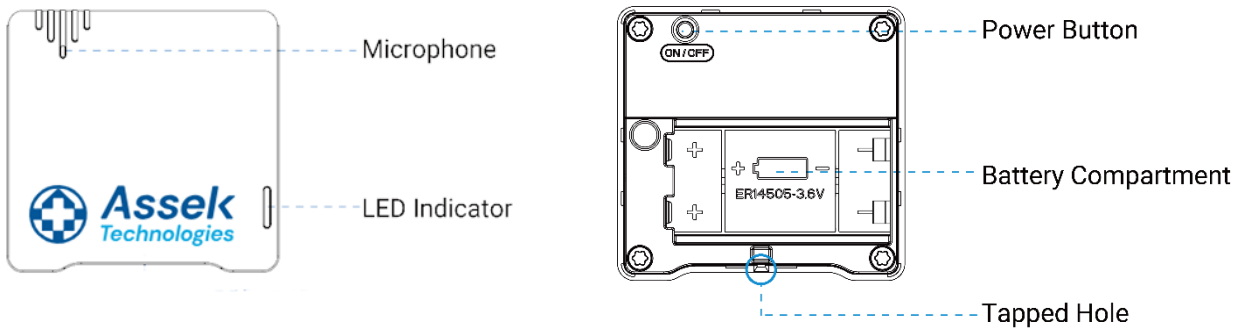
Guide d'utilisation

Lecteur de niveau sonore (WS302)

1. Contenu



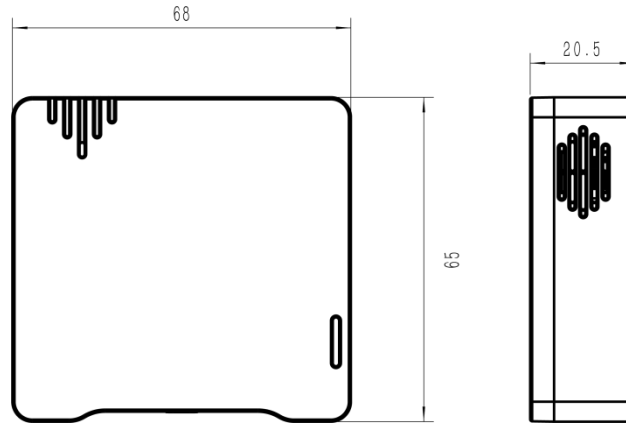
2. Présentation matérielle



3. Indicateur lumineux DEL

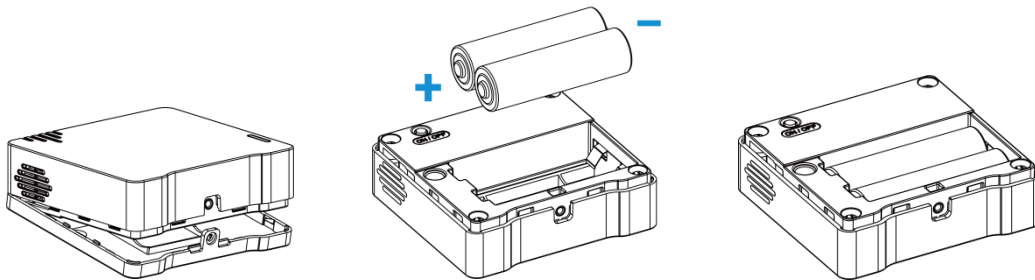
Fonction	Action	Indicateur DEL
Mise en marche	Appuyez sur le bouton ON/OFF plus de trois secondes.	Mise en marche : Off → On
		Éteindre : On → Off
Réinitialiser aux paramètres d'usine	Appuyez sur le bouton d'alimentation et maintenez-le enfoncé pendant plus de 10 secondes.	Clignote rapidement
Alarme de seuil	Lorsque le niveau ne dépasse pas le seuil	Clignote vert
	Lorsque le niveau dépasse le seuil pendant plus d'une minute	Clignote Rouge

4. Dimensions (mm)



5. Alimentation

Retirer le couvercle arrière de l'appareil pour installer les piles. Ne pas inverser pas le sens des piles lors de l'installation.

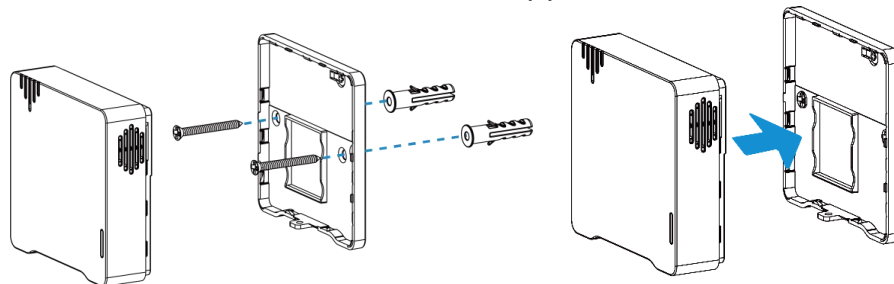


IMPORTANT: L'appareil ne peut être alimenté que par des piles ER14505 Li-SOCI2.

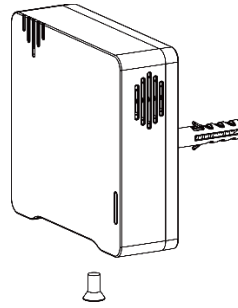
6. Installation

Fixation avec vis

1. Retirer le couvercle arrière de l'appareil, visser les prises murales dans le mur, et fixer le couvercle arrière avec des vis. Installer le dos de l'appareil.

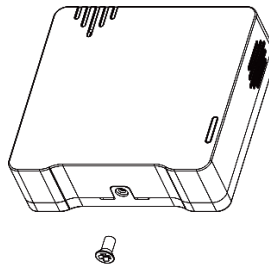


2. Fixer le bas de l'appareil au couvercle arrière à l'aide de la vis antivol.

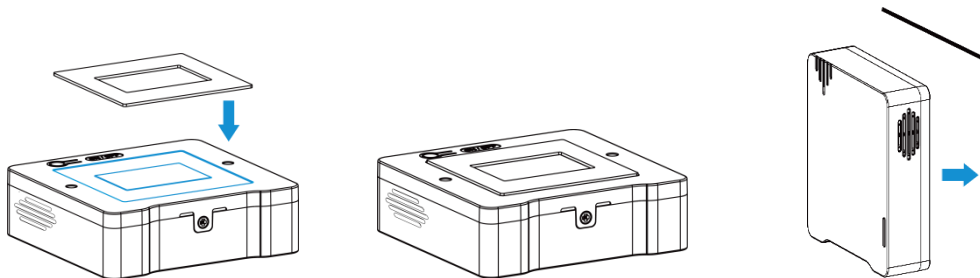


Fixation avec ruban adhésif double face

1. Fixer le bas de l'appareil au couvercle arrière à l'aide de la vis antivol.



2. Coller le ruban adhésif double-face 3M au dos de l'appareil, puis enlever la protection de l'autre côté du ruban et presser l'appareil sur une surface plane. Pour le temps de pause, suivre les instructions sur l'emballage du ruban adhésif.



IMPORTANT:

Afin de garantir une détection optimale, veuillez installer l'appareil comme suit :

- La hauteur d'installation recommandée est de 1,2 m à 1,5 m du plancher.
- La distance entre l'appareil et les murs ou les réflecteurs doit être d'au moins 1 m, et la distance entre l'appareil et les portes ou les fenêtres doit être d'environ 1,5 m.
- N'installez pas l'appareil à proximité de la source de bruit.
- Le microphone de l'appareil ne doit pas être bloqué ou piégé par des obstacles.
- Nous recommandons d'installer l'appareil au plafond lorsque vous devez mesurer le niveau sonore dans une petite pièce.

Annexe A

Lignes directrices du niveau sonore

Il est recommandé de maintenir les bruits ambiants en dessous de 70 dBA sur 24 heures (75 dBA sur 8 heures) afin de prévenir la perte auditive due au bruit.

Source	Niveau de pression sonore (dBA)
Seuil d'audition	0
La respiration	10
Bruissement des feuilles	20
Chuchotement	30
Bibliothèque ou quartier résidentiel calme	40
Bureau calme	50
Conversation normale	60
Trafic occupé, radio normale	70
Restaurant bruyant	80
Camion lourd, sèche-cheveux, outils électriques	90
Train de métro	100
Bruit de la construction	110
Concert de rock, tonnerre	120
Seuil de la douleur	130